

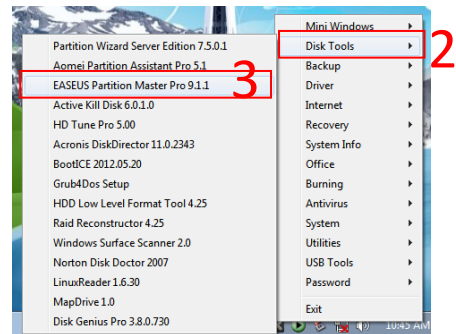
## วิธี Convert Dynamic Disk To Basic Disk

(สำหรับจังหวัดที่ Type Disk เปลี่ยนเป็นแบบ Dynamic Disk เท่านั้น)

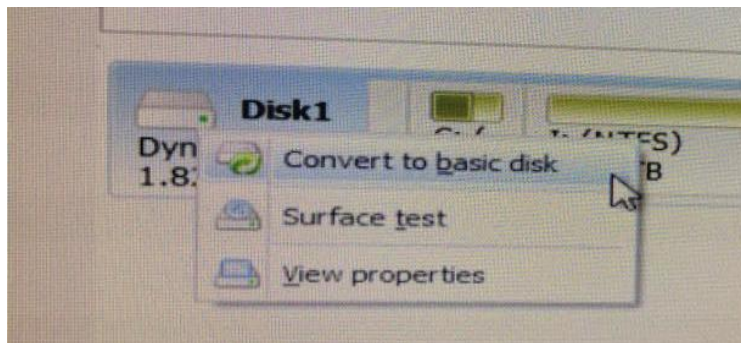
1. รันโปรแกรม Hiren 15.2 หากยังไม่มีสามารถ [Download ได้ที่นี่](#)
2. เลือก Mini Windows 7 Portable



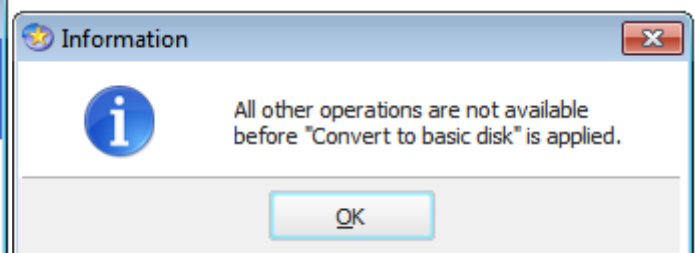
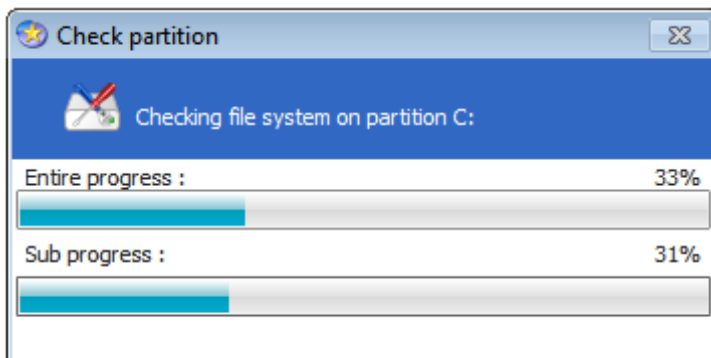
3. กดไอคอนรูปเครื่องมือตรง task bar ด้านล่างขวา เลือก Disk Tools -->EASEUS Partitions Master Pro 9.1.1 รอสักครู่จนเปิดโปรแกรม



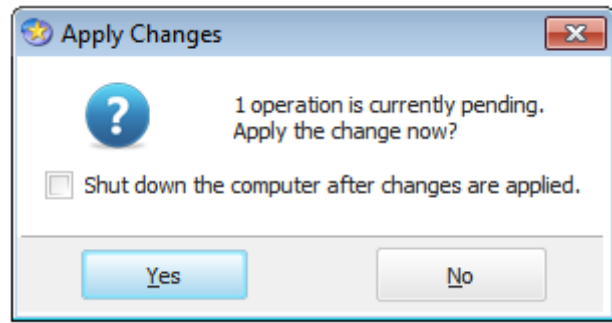
4. จากนั้นคลิกขวาที่ฮาร์ดดิสก์เลือก หัวข้อ Convert to Basic Disk



5. รอโปรแกรมประมวลผล เสร็จแล้ว แล้วกด OK



## 6. กด Apply แล้วตอบ Yes



## 7. รอจนประมวลผลเสร็จ แล้วกด OK

