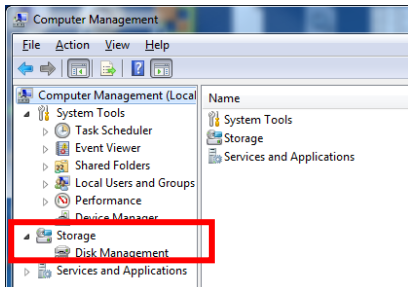
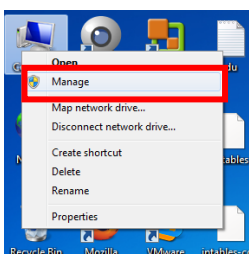


# วิธีการลบ Partition HP\_Recovery และ HP\_Tools

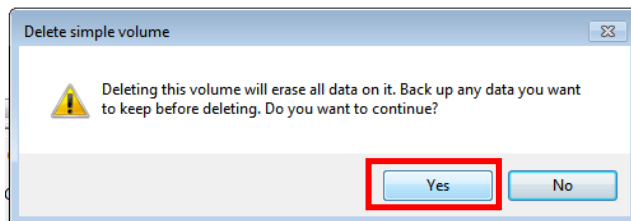
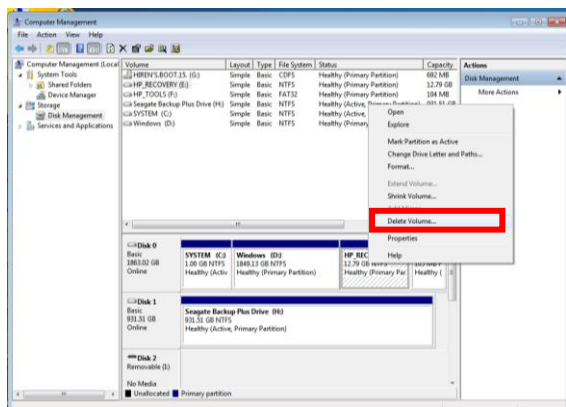
(สำหรับจังหวัดที่ยังไม่ได้มีการแบ่ง Partition)

**\*\*\*\*\* ควร Backup ข้อมูลที่สำคัญก่อนทำการปรับแต่งใด ๆ เพื่อป้องกันข้อมูลสูญหาย\*\*\*\*\***

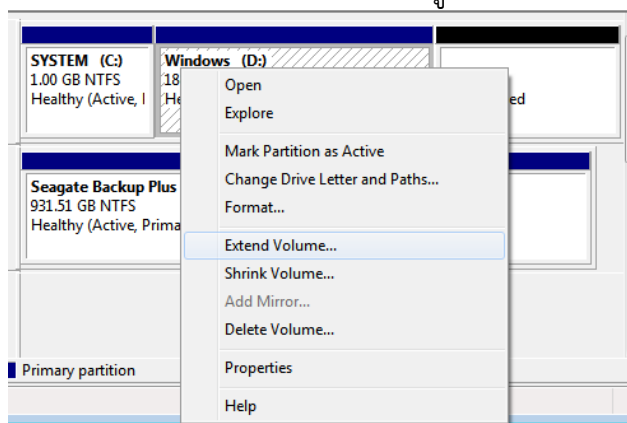
1.คลิกขวาที่ My Computer --> Manage --> Storage --> Disk Management



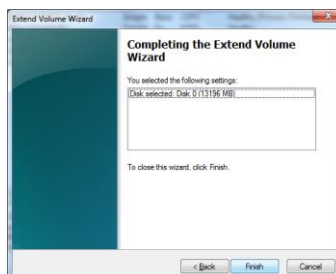
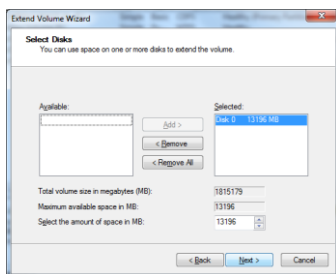
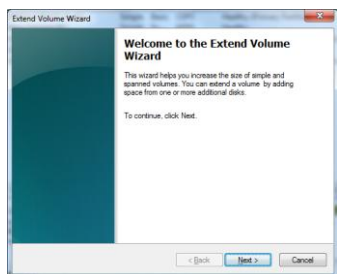
2. ลบ HP\_Recovery และ HP\_Tools ออก **\*\*\*เฉพาะ 2 Partition นี้เท่านั้น\*\*\*** โดยการคลิกขวาที่ ไดรฟ์ที่ต้องการจะลบ --> delete Volume แล้วตอบ Yes



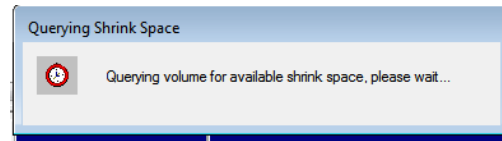
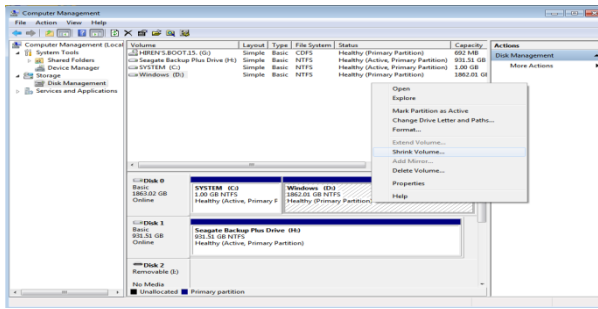
3. เมื่อลบเสร็จจะเหลือพื้นที่ว่างภายใน Harddisk ซึ่งพื้นที่ที่ลบแล้วจะแสดงแถบสีเป็นสีดำ (Unallocated) ให้ทำการขยายพื้นที่ให้กับ Partition ที่อยู่ติดกับ พื้นที่ว่างดังกล่าวด้วยการคลิกขวา --> Extend Volume



4. กด Next และ Finish



5. ทำการแบ่ง Partition เพื่อเพิ่มไดรฟ์ D: โดยการคลิกขวาเลือก shrink Volume แล้วรอโปรแกรมคำนวณพื้นที่ที่เหมาะสม



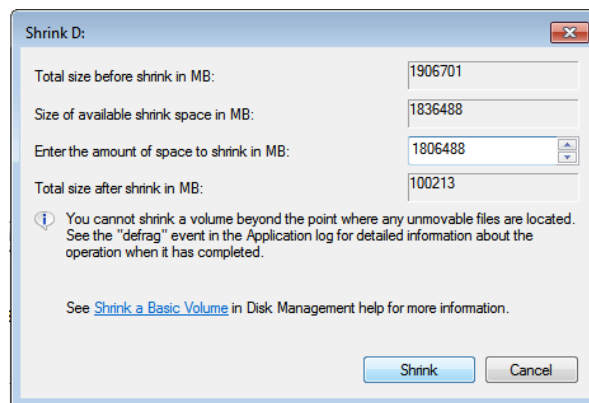
6. ทำการเพิ่ม - ลดขนาด ของ Partition ตามความต้องการ แล้วกด Shrink

Total size before shrink in MB : คือพื้นที่ความจุจริงของ Drive นั้นที่เราเลือก

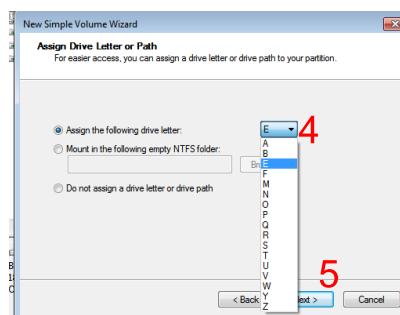
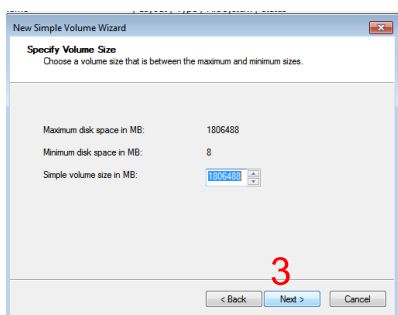
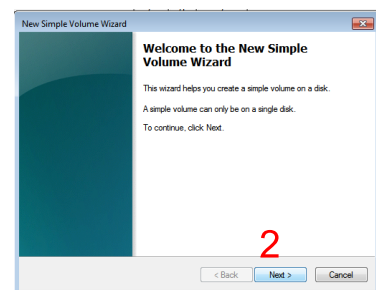
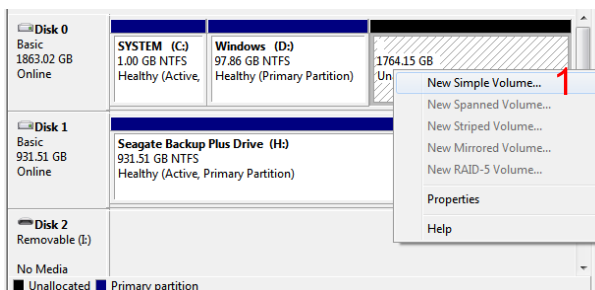
Size of available shrink in MB : คือพื้นที่ในส่วนที่เราสามารถแบ่งได้

Enter the amount of space to shrink in MB : จำนวนพื้นที่ความจุที่เราต้องการแบ่ง

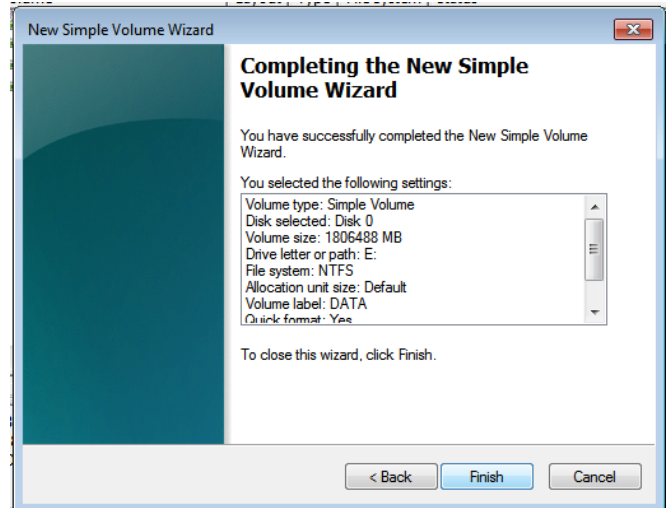
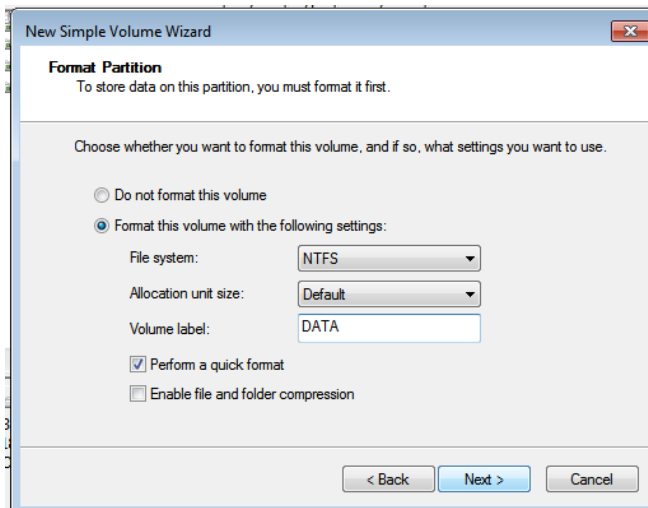
Total size after shrink in MB : พื้นที่ที่เหลือหลังจากการแบ่งไดรฟ์



8. คลิกขวาเลือก New Simple Volume กด Next --> Next --> และเลือกชื่อไดรฟ์



9. ตั้งค่า ตามรูป โดยที่ Volume label สามารถเปลี่ยนชื่อได้ตามความต้องการ เช่น DATA, BACKUP จากนั้นกด Next --> Finish



\*\*\*\*\*